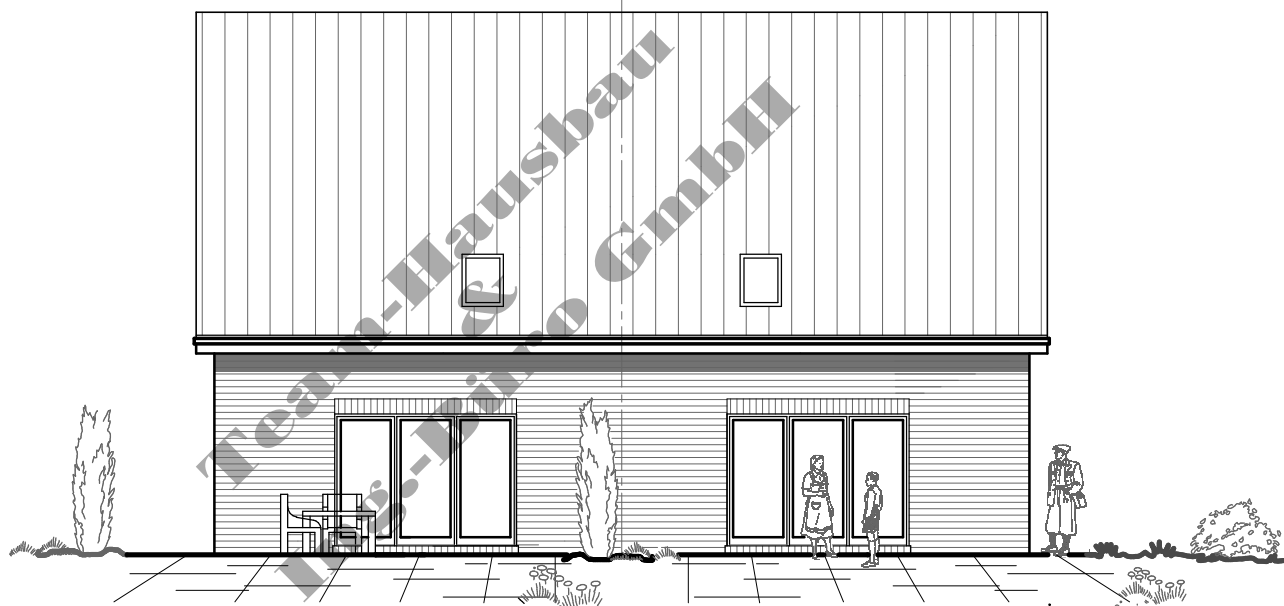


DACHGESCHOSS

WF DG je Doppelhaushälfte = 42,80 m²



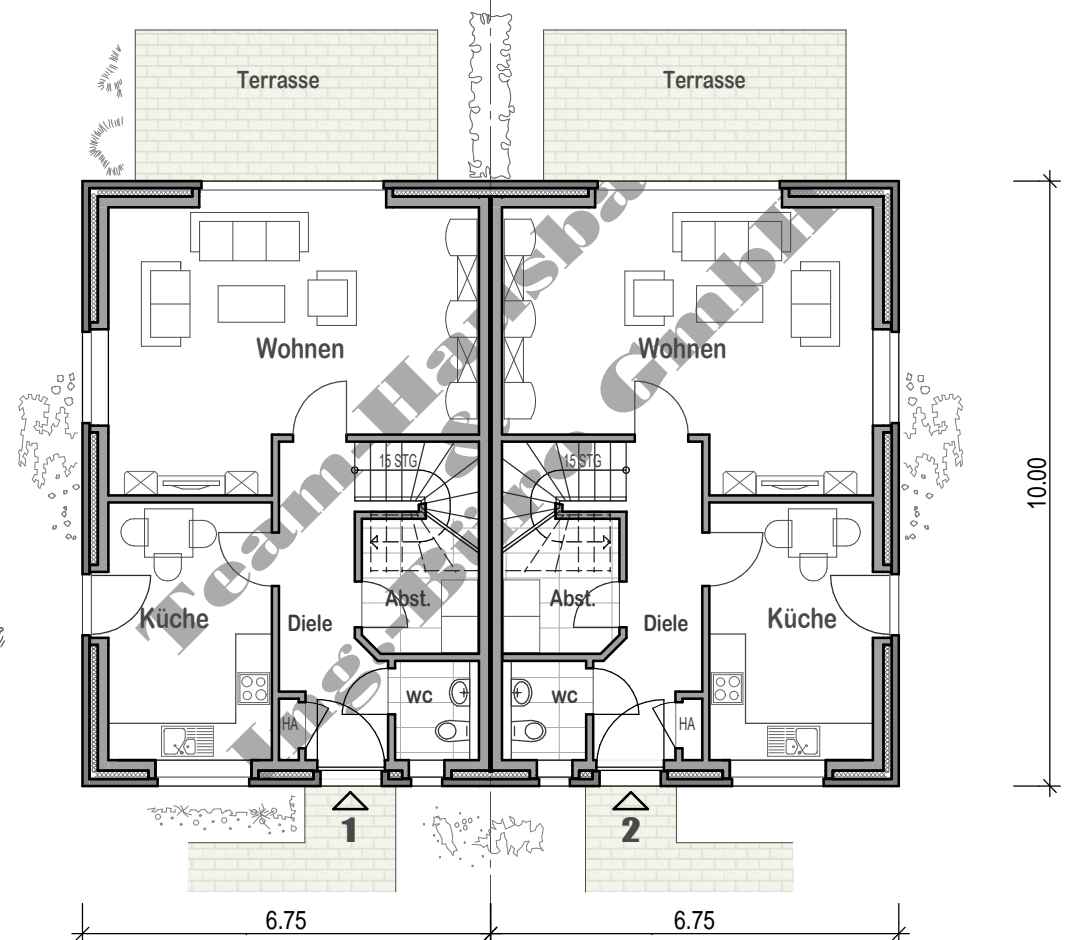
ANSICHT SÜD - OST - Giebel



ANSICHT SÜD - WEST- Terrasse



ANSICHT - Eingangsseite



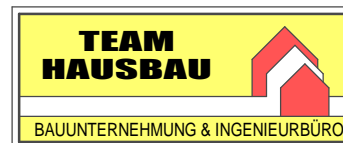
ERDGESCHOSS

WF EG je Doppelhaushälfte = 50,40 m²

Doppelhaus

" E "

Dieser Entwurf ist urheberrechtlich geschützt ! Kopie oder Nutzung nur mit Genehmigung des Entwurfverfassers !



Dipl. - Ing.
Ferhat Özdemir

Team-Hausbau & Ing.-Büro GmbH
26789 Leer, Heisfelder Straße 14
Telefon: 0491 - 976 976 1 • Telefax: 0491 - 976 975 7
Mobil : 0177 803 516 2
E - Mail: info@team-hausbau.de

©